



AVIS AUX NAVIGATEURS

Avis N°59/2024 – Objet : Marathon de La Rochelle



**CONTRAINTES
ACCES VOITURE ET
STATIONNEMENT**

**Les plaisanciers et les utilisateurs du Port de Plaisance de La Rochelle sont informés que :
L'Association du Marathon de La Rochelle organise le 33^e « Marathon de La Rochelle Serge Vigot »**

Cette édition se déroulera le dimanche 24/11/2024, à partir de 08h50. A cette occasion, une partie du parcours emprunté par les participants se situe sur le domaine portuaire. Un tracé bleu au sol permet d'identifier le parcours prévu, nous vous remercions de bien vouloir laisser ces voies libres de tout accès pour permettre le bon déroulement de cette manifestation.

Les accès terrestres au vieux port et au port des Minimes seront fortement perturbés toute la journée du 24/11/2024. La circulation et le stationnement sera interdit sur l'esplanade Eric Tabarly du 23/11/2024 à 07h00 au 25/11/2024 à 13h00. Les parkings du cours des Dames ne seront pas accessibles le 24/11/2024 de 06h00 à 15h00.

Le matériel nécessaire (principalement des barrières) sera déposé à partir du 14/11/2024, sur l'esplanade Eric Tabarly, le quai Sennac de Meilhan et sur le plateau nautique.

Un parcours d'entraînement, nommé le « chauffe gambette » se déroulera le samedi 23/11/2024, de 09h30 à 10h30. L'accès au plateau nautique ne sera perturbé que de 09h30 à 10h00.

Vous trouverez l'ensemble du plan du parcours en pièce jointe ainsi que les détails sur les zones sur le domaine portuaire. Une ligne bleue sera tracée au sol le 17/11/2024 pour marquer l'ensemble du parcours.

Nous vous remercions de votre compréhension, les services du port se tiennent à votre disposition pour toute information complémentaire. Vous pouvez contacter la capitainerie 24h/24, 7j/7 au : +33 (0) 5 46 44 41 20 ou par VHF canal 09.

Fait à La Rochelle, le 10/11/2024

Patrice BERNIER
Maître de port principal
Service sûreté portuaire et événementiel

Liste de diffusion : plaisanciers du port de plaisance de La Rochelle, affichage capitainerie, personnel portuaire, entreprises de la filière nautique locale, associations nautiques locales, navires à passagers, ports de proximité, CROSS Etel

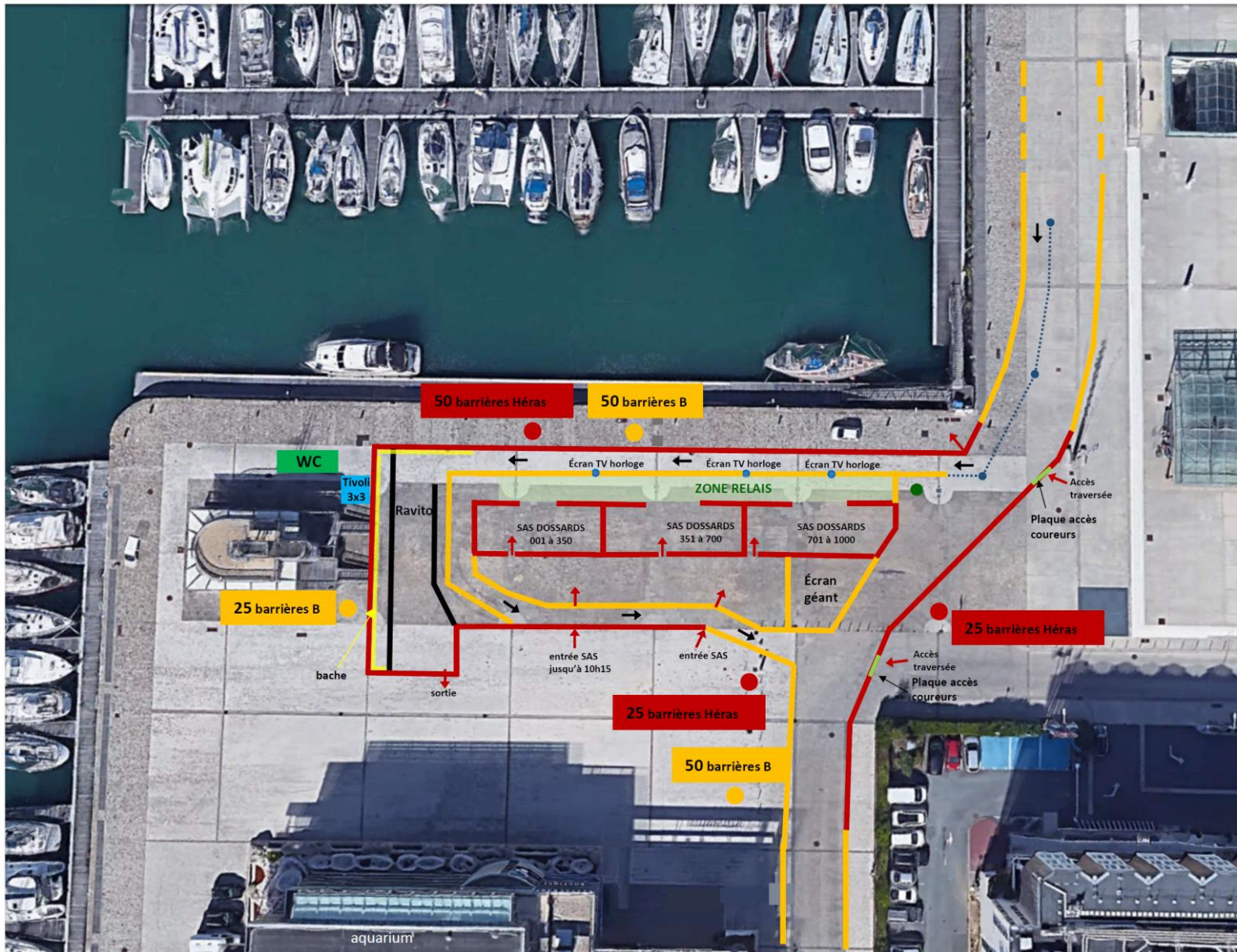
RÉGIE DU PORT - Avenue de la Capitainerie, 17026 La Rochelle Cedex 1 - France. Tél.: 05 46 44 41 20 / VHF Canal 9 - capitainerie@portlarochelle.com



RÉGIE DU PORT - Avenue de la Capitainerie, 17026 La Rochelle Cedex 1 - France. Tel.: 05 46 44 41 20 / VHF Canal 9 - capitainerie@portlarochelle.com



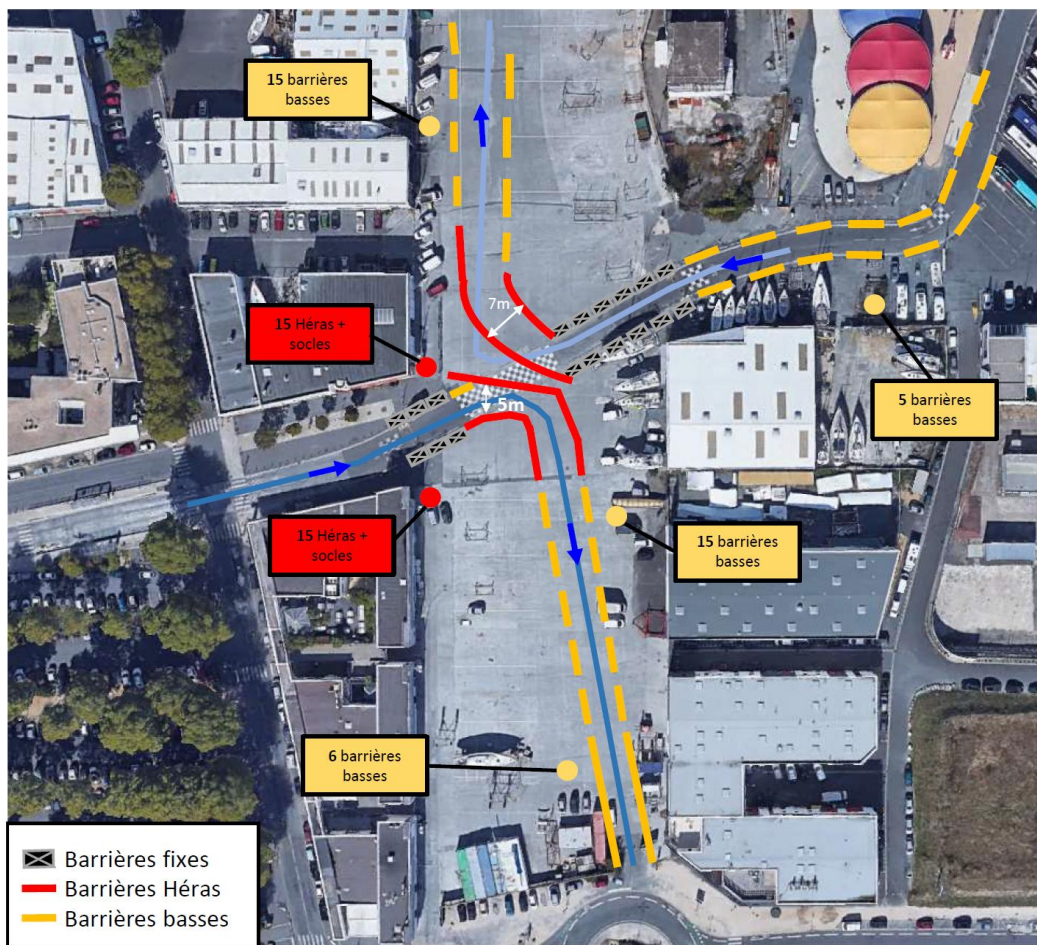
RELAIS DUO

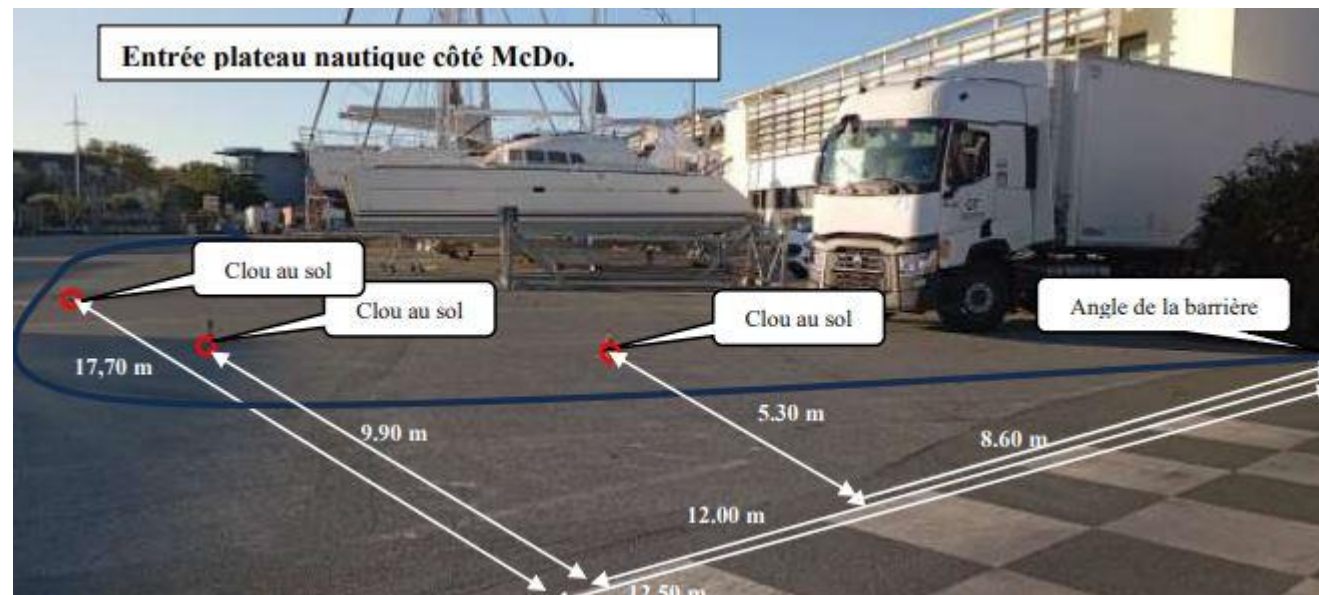
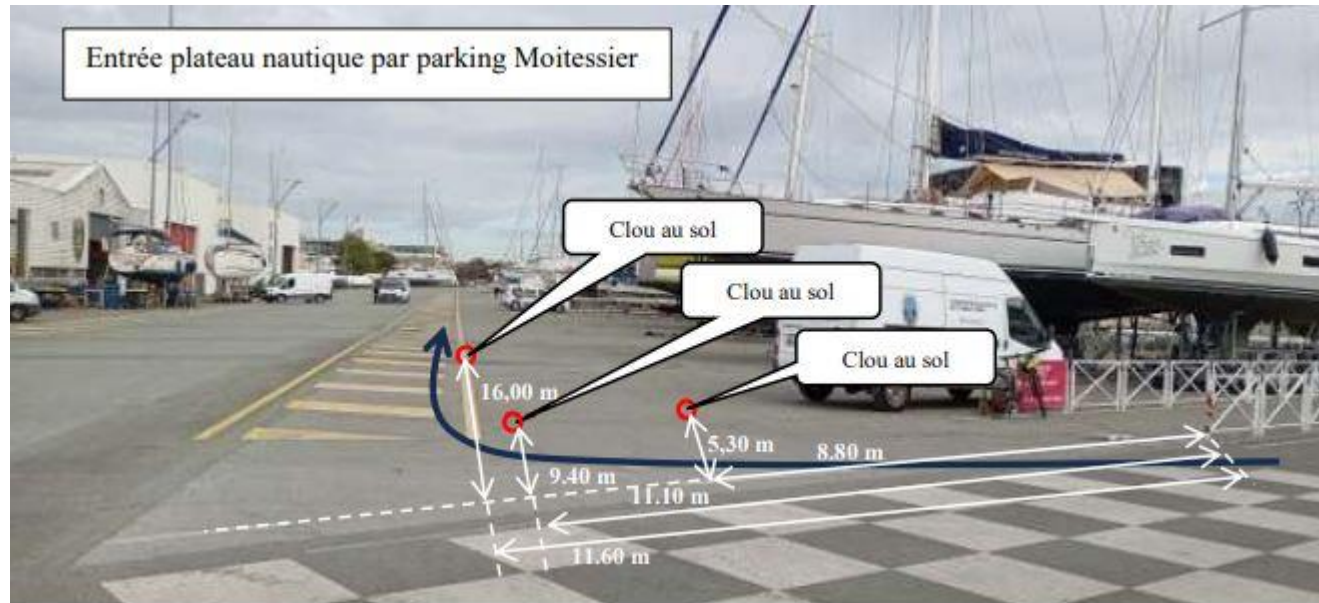




Plateau Nautique

Entrée centre et sortie BNB







Parcours 2024 Chauffe Gambettes

Départ 23 Novembre 2024 à 9h30 - 4,6 km

